



# ЛЕСНЫЕ ЭТАЖИ

БОЛЬШИЕ ИНТЕРАКТИВНЫЕ СТРАНИЦЫ

ВПЕРВЫЕ!!!



## ЛЕСНЫЕ ЭТАЖИ

"У птиц и зверюшек в лесу есть свои этажи: мышки живут в корнях, в самом низу; разные птицы вроде соловья вытесняют своих конкурентов прямо на землю; дрозды - еще выше, на кустарниках; дуплогнездящие - дятлы, синицы, совы - еще повыше; на разной высоте по стволу дерева и на самом верку селятся хищники: ястреба и совы..."

Михаил Пришвин. Этажи леса

5 ЯРУС	4 ЯРУС	3 ЯРУС	2 ЯРУС	1 ЯРУС
<p><b>Мхи и лишайники</b></p> <p>Над мхами</p>	<p><b>Травы и цветы</b></p>	<p><b>Кустарники</b></p> <p>Растение с низкими стволами, в котором невозможно определить какой из стволов самый главный. Называют кустарником.</p> <p>По высоте они уступают деревьям.</p> <p>Кустарники - бересклет, орешник, калина, боярышник, жимолость, малина, ежевика, сирень - располагаются выше трав и грибов. Кустарники только ниже дерева, у него нет ствола, ветви растут от корней.</p> <p>***</p> <p>Он зеленый, весь в иголках - как его не спутать с елкой? Вырос в старом ельнике. Кустик. (можжевельник).</p>	<p><b>Малые деревья</b></p> <p>В лесу нижних деревьев</p>	<p><b>Деревья</b></p>

**ВЕСЬ ЛЕС - ОТ ВЕРХУШЕК ДЕРЕВЬЕВ ДО ЗЕМЛИ - ЗАСЕЛЕН ЖИВОТНЫМИ.**

На 5-ом и 4-ом этажах обычно гнездятся хищные птицы (ястреб, беркут, коршун). Кто ещё живёт на верхних этажах? (Это бабочки, жуки, лесные осы и пчёлы, комары.)

ПРИКЛЕИТЬ  
ЯСТРЕБА

В лесу живёт очень много зверей. Некоторые из них обитают в норах, другие облюбовали дупла, третьи прячутся под кустами. Многие звери находят укромные уголки в самой глухой чаще, устраивая там логово.

ПРИКЛЕИТЬ  
ДЯТЛА

Большинство певчих птиц леса живут на 1-м этаже. Они вьют свои гнёзда на ветвях кустов и маленьких деревьев. А гнёзда дятлов, сорок выше.

ПРИКЛЕИТЬ  
БЕЛКУ

Кто из лесных животных занимает средний этаж? (сова, куница)

ПРИКЛЕИТЬ  
СОВУ

Грибы тоже дружат с растениями и животными. Нити грибницы срастаются с корнями деревьев, кустарников и помогают им всасывать из почвы воду с растворенными в ней солями.

В земляных норках живут лесные мыши и подслеповатые кроты.

ПРИКЛЕИТЬ  
МЫШЬ

ПРИКЛЕИТЬ  
КРОТА

Волк, лиса, медведь, заяц, лось и кабан - все живут на нижнем этаже леса. Как вы думаете, почему? (не могут лазать по деревьям, на земле находят корм, устраивают себе жилище.)

Волки днём спят в своём логове, которое выбирают в самых глухих местах - лесных чащобах, а вечером выходят на охоту.

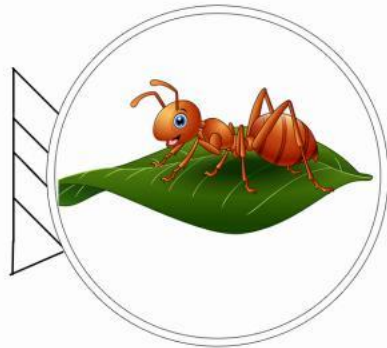
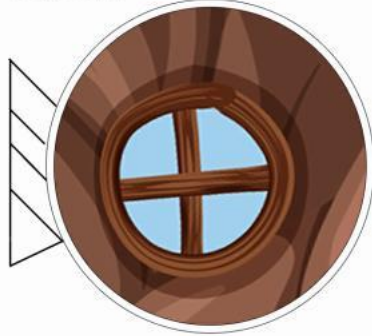
Возле пней трудолюбивые неутомимые строители-муравьи возводят свои высокие муравейники.

ПРИКЛЕИТЬ  
ЕЖА

ПРИКЛЕИТЬ  
ЛИСУ



**АВТОР МАТЕРИАЛА СОЛДАТОВА ЕЛЕНА**



**ДОПОЛНИТЕЛЬНАЯ  
СТРАНИЧКА  
ДЛЯ ВЫРЕЗАНИЯ**

# ЛЕСНЫЕ

“У ПТИЦ И ЗВЕРЬКОВ В ЛЕСУ ЕСТЬ СВОИ ЭТАЖИ: МЫШКИ ЖИВУТ В КОРНЯХ, В САМОМ НИЗУ; РАЗНЫЕ ПТИЧКИ ВРОДЕ СОЛОВЬЯ ВЬЮТ СВОИ ГНЕЗДЫШКИ ПРЯМО НА ЗЕМЛЕ; ДРОЗДЫ - ЕЩЁ ПОВЫШЕ, НА КУСТАРНИКАХ; ДУПЛЯНЫЕ ПТИЦЫ - ДЯТЕЛ, СИНИЧКИ, СОВЫ - ЕЩЕ ПОВЫШЕ; НА РАЗНОЙ ВЫСОТЕ ПО СТВОЛУ ДЕРЕВА И НА САМОМ ВЕРХУ СЕЛЯТСЯ ХИЩНИКИ: ЯСТРЕБА И ОРЛЫ...”

Михаил Пришвин . Этажи леса



## КУСТАРНИКИ

РАСТЕНИЕ СРАЗУ С НЕСКОЛЬКИМИ СТВОЛАМИ, В КОТОРОМ НЕВОЗМОЖНО ОПРЕДЕЛИТЬ КАКОЙ ИЗ СТВОЛОВ САМЫЙ ГЛАВНЫЙ - НАЗЫВАЮТ КУСТАРНИКОМ.

По высоте они уступают деревьям.

Кустарники - бересклет, орешник, калина, боярышник, бузина, малина, ежевика, смородина - располагаются выше трав и грибов. Кустарник обычно не имеет ствола, как у дерева, у него нет ствола, он растет от корня.

\*\*\*

Он зеленый, весь в иголках. Как его не спутать с елкой? Вырос в старом ельнике кустик.. (можжевельник)

## ТРАВЫ И ЦВЕТЫ

Над мхами поднимаются лесные травы, раскрывают венчики цветы - ромашки, ландыши, колокольчики, лесная герань. Здесь же живут и грибы - сыроежки, опята, рыжики, боровики.

## Мхи и лишайники

Землю устилают мягкие, бархатистые ковры мхов. Они располагаются на самом нижнем этаже.

5 Ярус

4 Ярус

3 Ярус

# ЭТАЖИ

## МАЛЫЕ ДЕРЕВЬЯ

Из ветвей крон нижних деревьев получается второй ярус.

Во втором ярусе растут лишь те деревья, которые мирятся с тенью. Это ели, пихты, кедры и липы.

Случается, что сильным ветром роняет высокие деревья древостоя. Тогда их место тут же занимают ели и пихты второго яруса. Низкорослые, теневыносливые деревья – ива, рябина, черёмуха.

\*\*\*

Кудри в речку опустила  
И о чем - то загрустила  
А о чём она грустит  
Никому не говорит. (Ива)

\*\*\*

Как была молода - была бела  
А как постарела, то покраснела.  
(Калина)

## ДЕРЕВЬЯ

Лес - это многоэтажный дом. Как и в большом доме, в лесу есть свои этажи. Только считают их сверху вниз и называют ярусами.

Огромные растения с твердыми, одревесневшими стеблями, от стеблей-стволов которых отходят тонкие ветки с листьями называют деревьями.

Самый первый, самый высокий ярус - большие деревья. Его называют древостоем. Это светолюбивые деревья. Дуб, липа, берёза, клён, осина, сосна, ель.

Какое самое высокое дерево?

- Это сосна. Сосны вырастают стройными и высокими.

Загадки:

\*\*\*

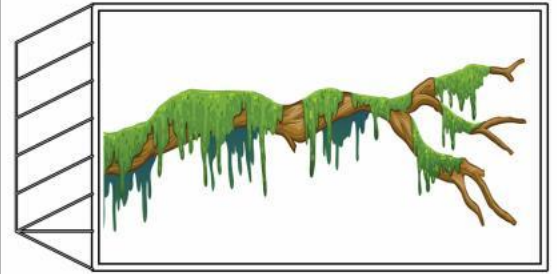
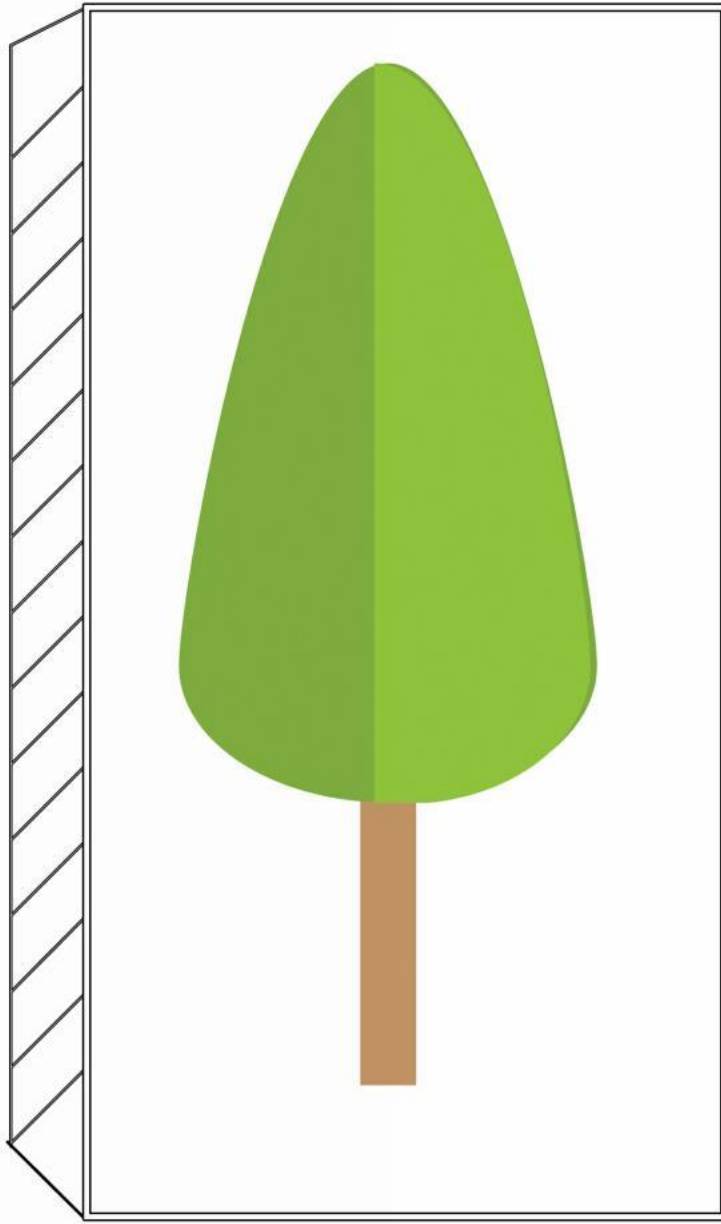
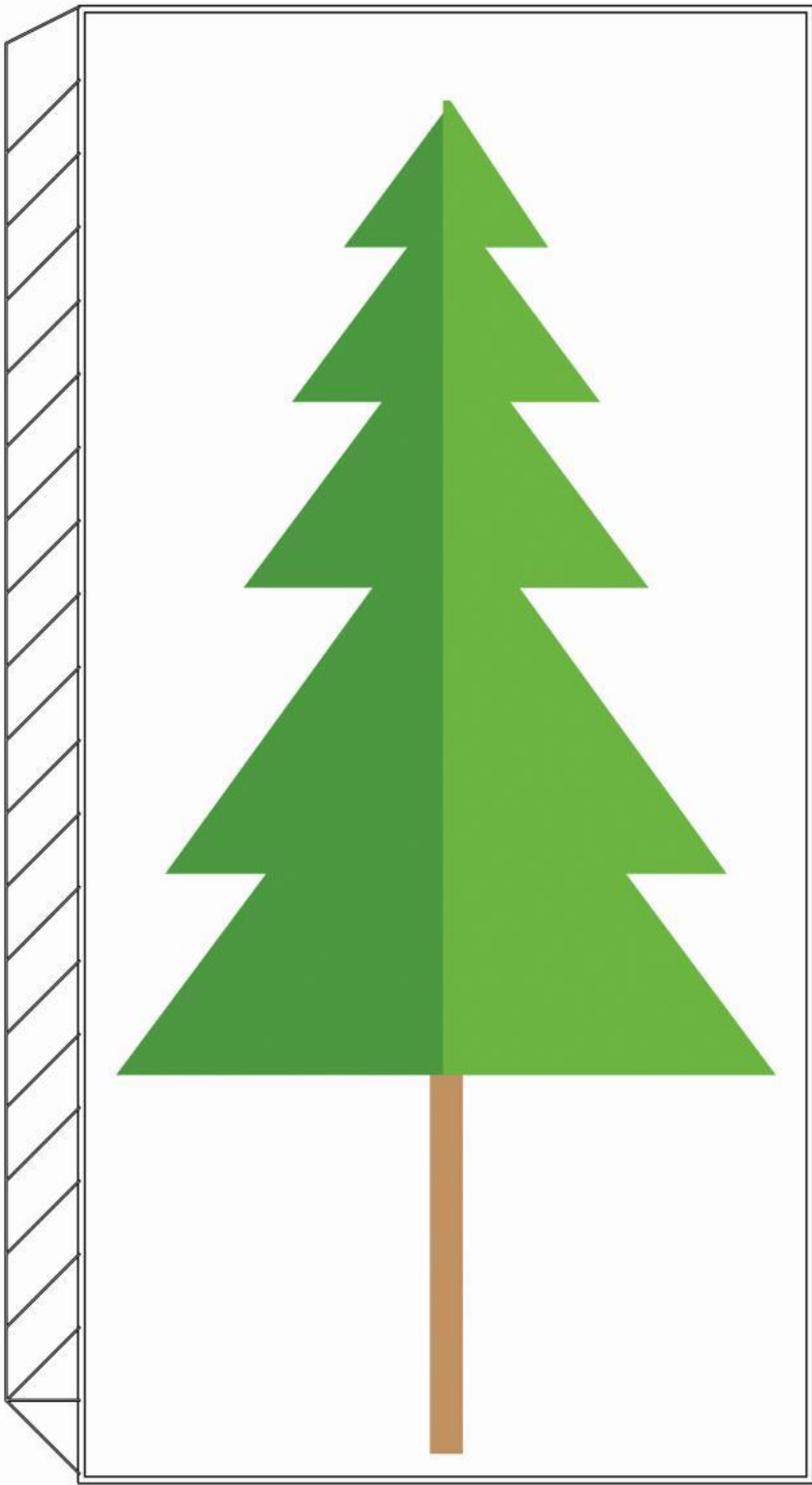
Стоит столб до небес,  
А на нем шатёр - навес.  
Красной меди столб точёный,  
А навес сквозной, зелёный.  
(Сосна)

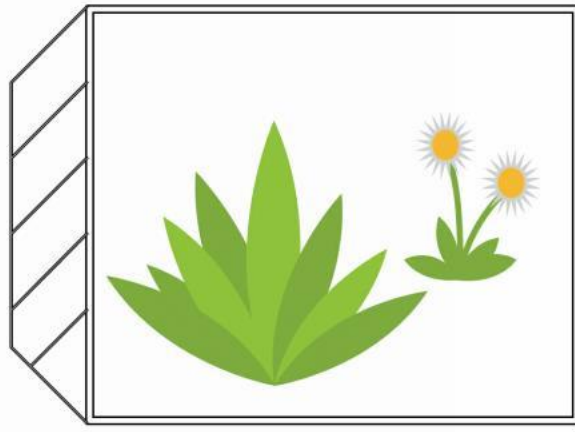
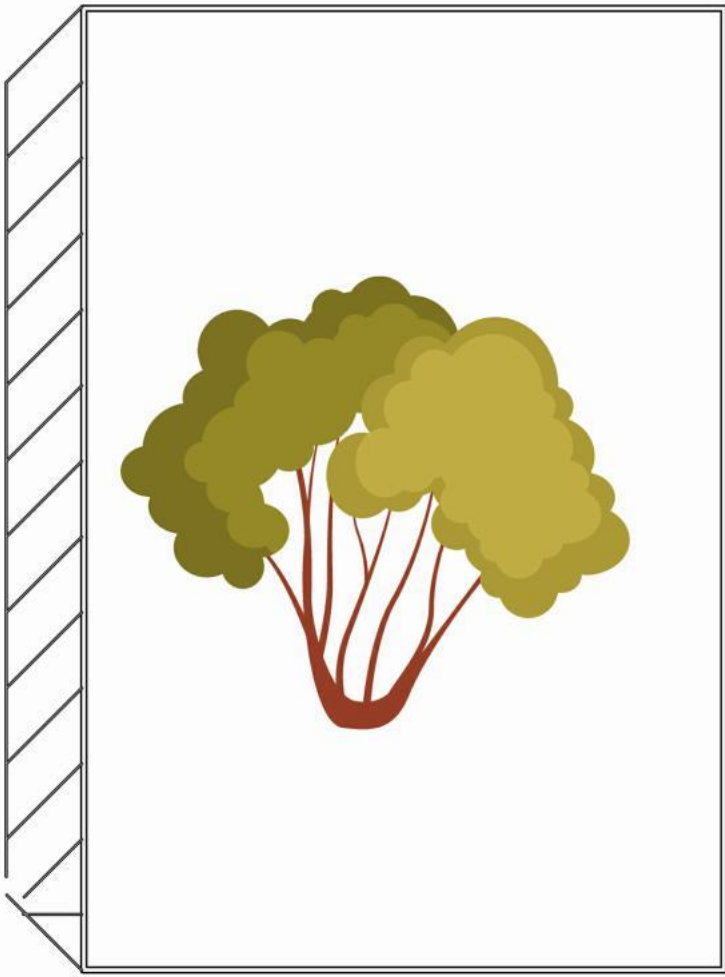
2 Ярус

1 Ярус

ЛИМИ  
ЛОЖНО  
ЛОВ  
ЮТ  
  
ОТ  
  
Г,  
НИК,  
ЛИРЕНЬ  
АВ И  
НИЖЕ  
ВЕТВИ

АХ-  
ОЙ?  
Е  
А).





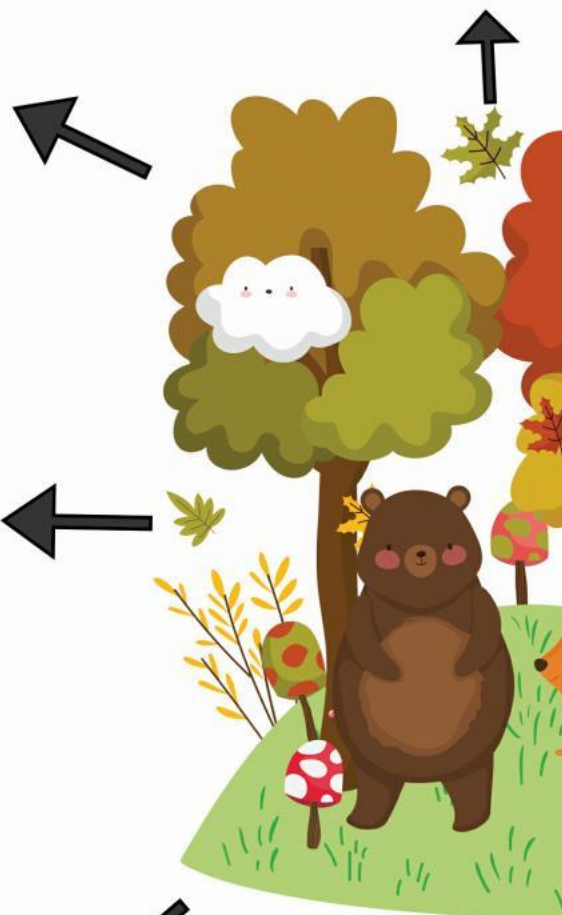


**ИНТЕРАКТИВНАЯ СТРАНИЦА:  
ЗНАЧЕНИЕ ЛЕСА ДЛЯ ОБИТАТЕЛЕЙ ЛЕСА**

**БЕЛКА СТРОИТ  
ГНЕЗДО В ДУПЛЕ  
ДЕРЕВА И НАХОДИТ В  
ЛЕСУ ПИЩУ (ОРЕХИ,  
ГРИБЫ, СЕМЕНА).**

**МЕДВЕДЬ П  
ПЛОДАМИ И  
ДЕРЕВЬЕВ, УС  
ПОД НИМИ И**

**ДЯТЕЛ ИЗ ПОД КОРЫ  
ДЕРЕВЬЕВ ДОБЫВАЕТ  
НАСЕКОМЫХ.**



**ЗАЯЦ ЗИМОЙ  
ПИТАЕТСЯ КОРОЙ  
ДЕРЕВЬЕВ.**

**ГУСЕНИЦЫ И  
ПОЕДАЮТ ЛИС  
ДРЕВЕСИНУ. М  
СТРОЯТ МУРАВЕ**

ПИТАЕТСЯ  
ЯГОДАМИ  
ТРАИВАЕТ  
БЕРЛОГУ.



ПТИЦЫ ВЬЮТ В ГУЩЕ  
ЗЕЛЁНЫХ ВЕТВЕЙ ГНЁЗДА,  
ВЫВОДЯТ ПТЕНЦОВ,  
НАХОДЯТ ЗДЕСЬ И КОРМ:  
ЖУКОВ, ЛИЧИНОК,  
ГУСЕНИЦ, СЕМЕНА ТРАВ,  
ПЛОДЫ И ЯГОДЫ.

Поговорка:  
«ЛЕС БЕЗ ПТИЦ И ПТИЦЫ  
БЕЗ ЛЕСА НЕ ЖИВУТ».

КАБАНЫ ПИТАЮТСЯ  
ЖЁЛУДЯМИ ДУБА.

ЛОСИ ПИТАЮТСЯ  
ЛИСТЬЯМИ, ПОБЕГАМИ  
И ВЕТВЯМИ МОЛОДЫХ  
ДЕРЕВЬЕВ.

ЖУКИ  
СТЯ И  
УРАВЬИ  
ЕЙНИК.



МЕДВЕДЬ



ДЯТЕЛ



КАБАН



ЛОСЬ



НАСЕКОМЫЕ



ЗАЯЦ



БЕЛКА



ПТИЦЫ