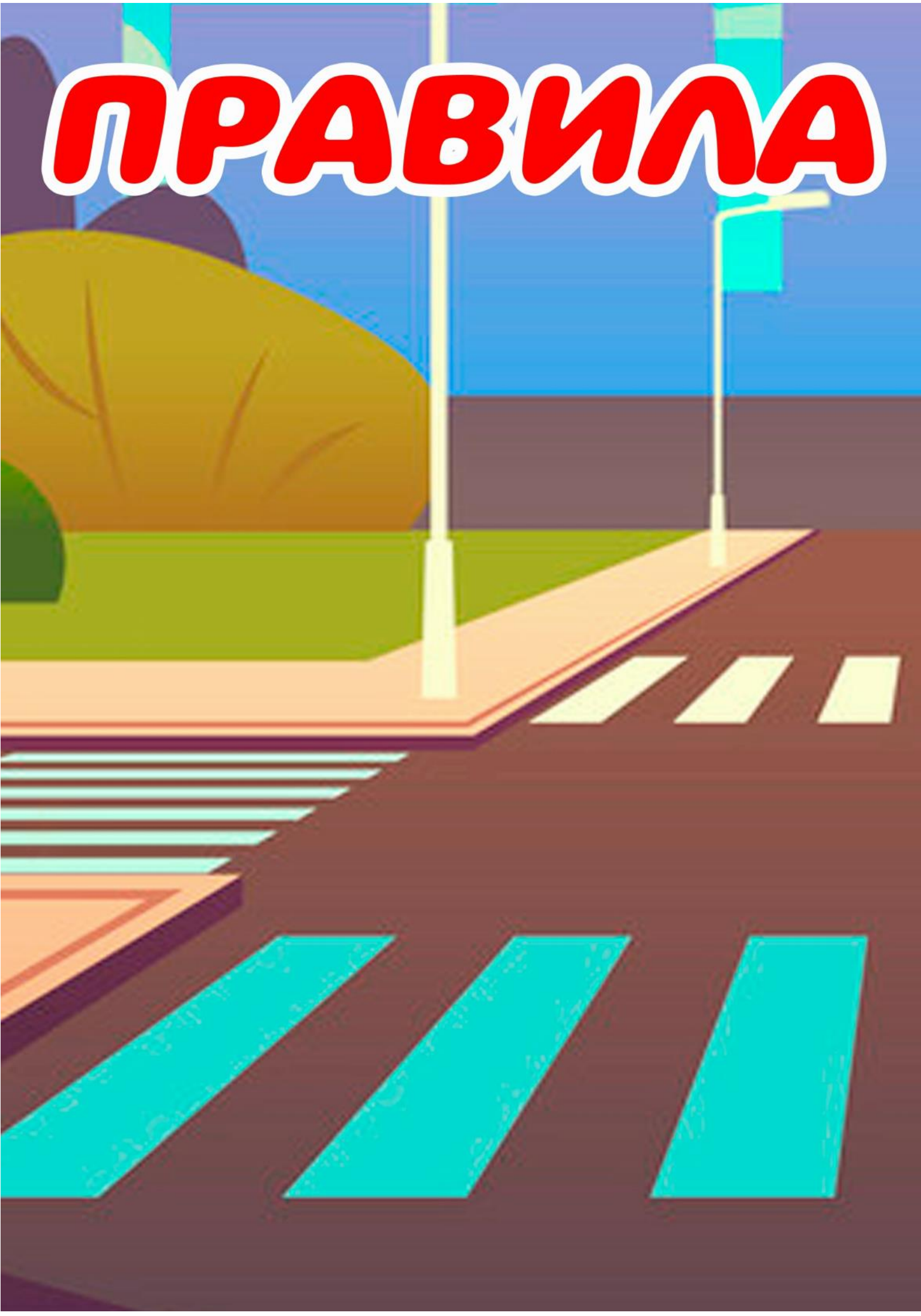


ЛЭЛБУК



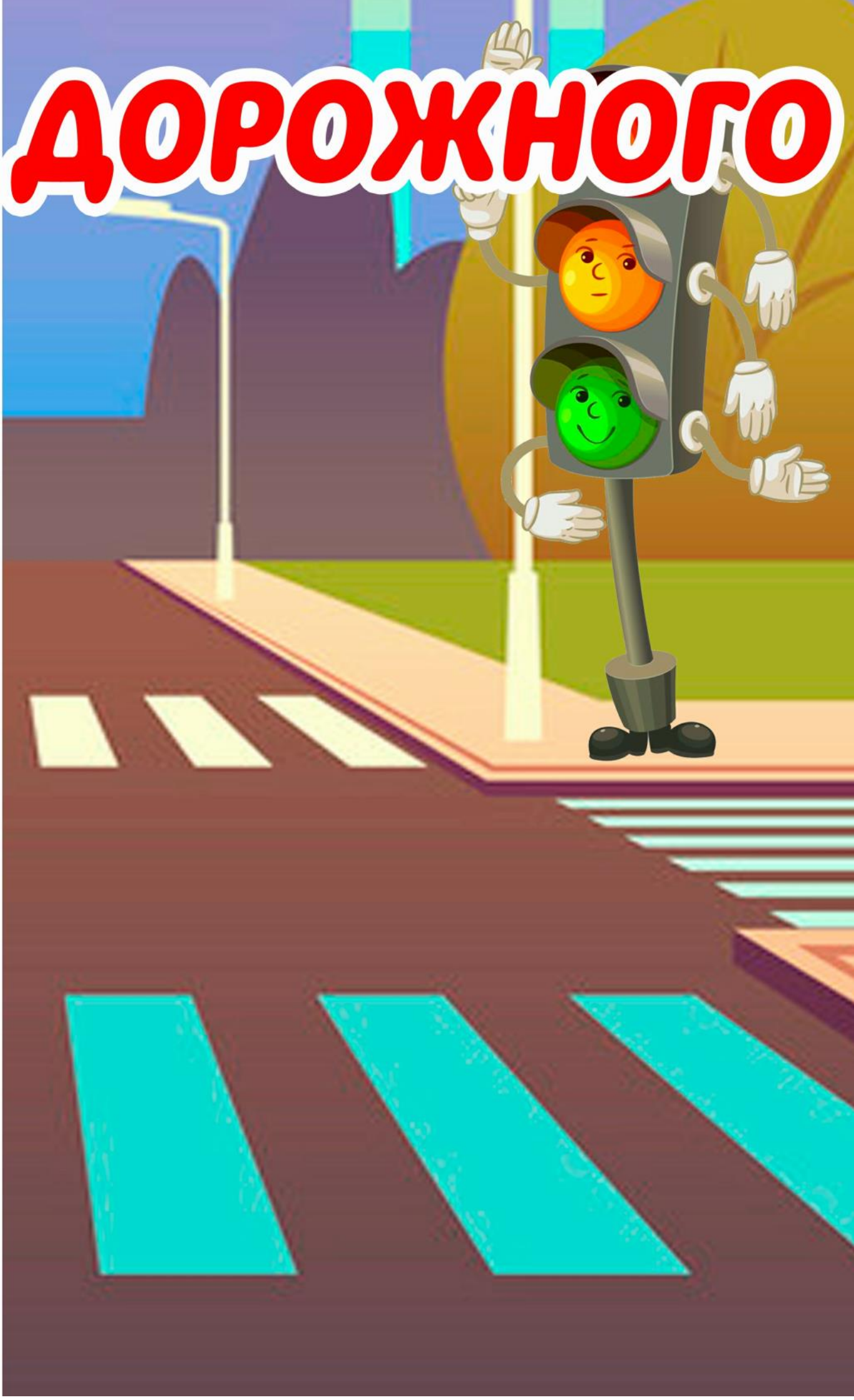
нанести клей и соединить с 2 листом

ПРАВИЛА



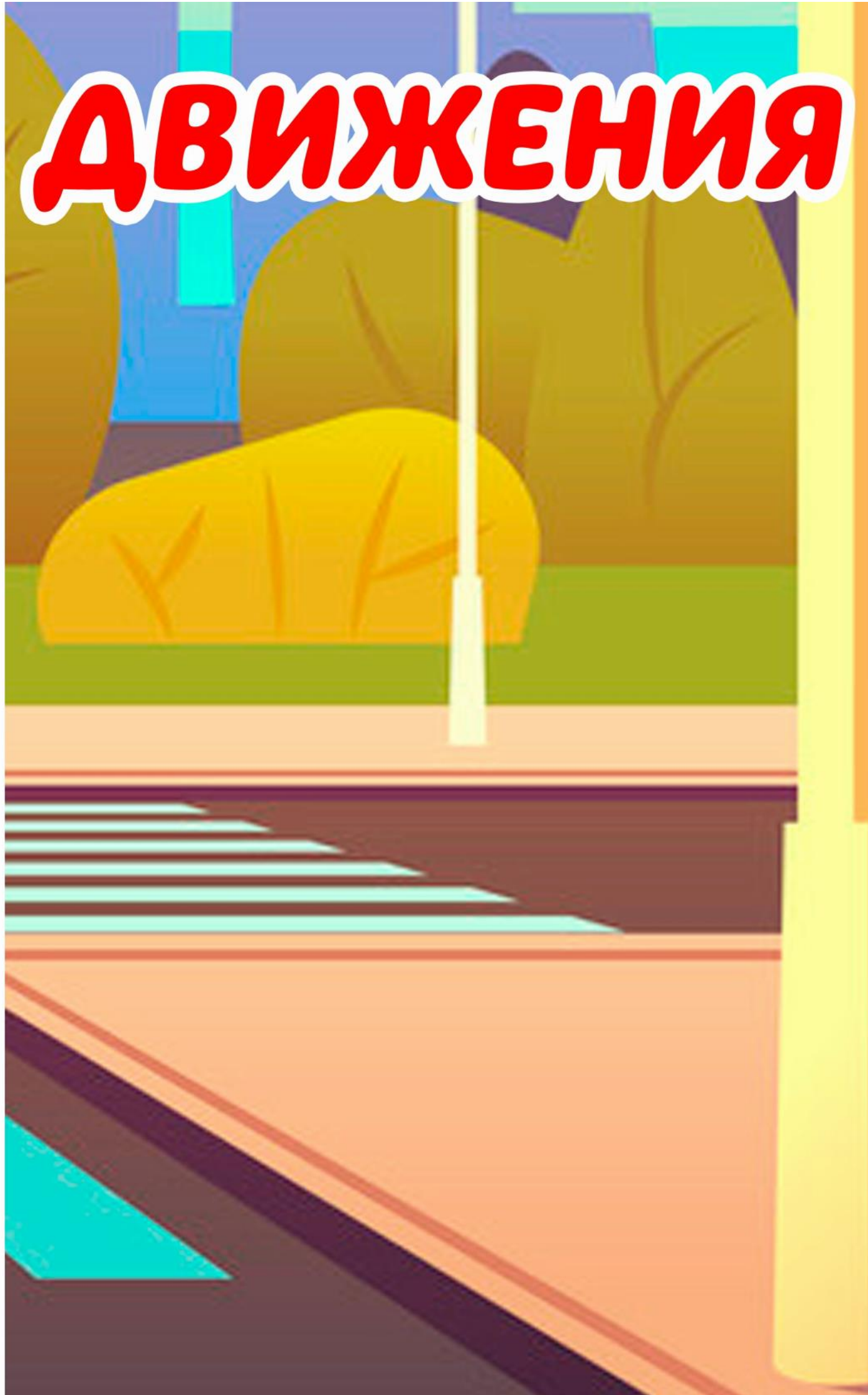
нанести клей и соединить с 2 листом

ДОРОЖНОГО



нанести клей и соединить с 3 листом

ДВИЖЕНИЯ



Вырезать по контуру и приклеить на 1 лист



**СВЕТОФОР — ДОРОЖНЫЙ ДРУГ-
УПРАВЛЯЕТ ВСЕМ ВОКРУГ.**

КРАСНЫЙ СВЕТ — ГРОЗНЫЙ ВИД.

ОН ОПАСНОСТИ ТАИТ.

ЕСЛИ СВЕТ ГОРИТ ТАКОЙ,

ЗНАЧИТ, КАК СОЛДАТИК, СТОЙ!

ЖЕЛТЫЙ — СЛОВНО СОЛНЫШКО

ТЕПЛОЕ, ВЕСЕННЕЕ.

ПРЕДЛАГАЕТ ПОДОЖДАТЬ,

ДАРИТ НАСТРОЕНИЕ.

А ЗЕЛЕНый — НЕ ЗЕВАЙ

И ВПЕРЕД СМЕЛЕЙ ШАГАЙ!



- Вот так знак! Глазам не верю!

Для чего здесь батарея?

- Помогаем мы движенью!

- Паровое отопленье?

**Может быть, зимою вьюжной
Здесь шофёрам греться нужно?**

**Оказалось, этот знак говорит
шофёру так:**

**Здесь шлагбаум - «Переезд»,
Подожди, пройдёт экспресс.**



**ЕСЛИ СВЕТИТ СВЕТОФОР,
СЛОВНО КРАСНЫЙ ПОМИДОР,
ЗНАЧИТ СТОП - ОПАСЕН ПУТЬ,
НЕ СПЕШИ, ПОСТОЙ ЧУТЬ-ЧУТЬ.
СВЕТОФОР МЕНЯЕТ СВЕТ,
ПОМИДОРА БОЛЬШЕ НЕТ.
СТАЛ ОН ЖЁЛТЫЙ, КАК ЛИМОН.
ТОЖЕ «ЖДИТЕ!» - МОЛВИТ ОН.
ЦВЕТ ЗЕЛЁНЫЙ, НАКОНЕЦ,
ЗЕЛЕНЕЙ, ЧЕМ ОГУРЕЦ.
КОЛЬ ЗЕЛЁНЫЙ ГЛАЗ ГОРИТ,
ПУТЬ СВОБОДЕН, ПУТЬ ОТКРЫТ!**



**ЗАМЕЧАТЕЛЬНО КАК!
ВОСКЛИЦАТЕЛЬНЫЙ ЗНАК!
ЗНАЧИТ, МОЖНО ЗДЕСЬ КРИЧАТЬ,
ПЕТЬ, ГУДЕТЬ, ОЗОРНИЧАТЬ.
ЕСЛИ БЕГАТЬ - БОСИКОМ,
ЕСЛИ ЕХАТЬ - С ВЕТЕРКОМ!
ОТВЕЧАЮТ ЛЮДИ СТРОГО:
ЗДЕСЬ «ОПАСНАЯ ДОРОГА!»
ОЧЕНЬ ПРОСИТ ЗНАК ДОРОЖНЫЙ
ЕХАТЬ ТИХО, ОСТОРОЖНО!**



**НАРИСОВАН ЧЕЛОВЕК
ЗЕМЛЮ РОЕТ ЧЕЛОВЕК:
ПОЧЕМУ ПРОЕЗДА НЕТ?
МОЖЕТ БЫТЬ, ЗДЕСЬ ИЩУТ КЛАД?
И СТАРИННЫЕ МОНЕТЫ
В СУНДУКЕ БОЛЬШОМ ЛЕЖАТ?
НЕТ, ОШИБСЯ!
ЧТО ТЫ, ЧТО ТЫ!
ЗДЕСЬ «РЕМОНТНЫЕ РАБОТЫ».**



**Для тех, кто в городе живет,
Подземный нужен переход.
Дорогу проще перейти
нам по подземному пути.
Машинам там нет хода,
там только пешеходы.**



**ДУМАЕШЬ, ВЕЛОСИПЕД
НАСТОЯЩИЙ ТРАНСПОРТ? НЕТ!
ПОМНИ: НА ПРОЕЗЖЕЙ ЧАСТИ
ТРУДНО ИЗБЕЖАТЬ НЕСЧАСТЬЯ!
ЕСЛИ ЕСТЬ ВЕЛОСИПЕД,
НО, НЕ ДОРОС ДО НУЖНЫХ ЛЕТ,
КАТАЙСЯ ЛУЧШЕ ВО ДВОРЕ.
ТАМ БЕЗОПАСНО ДЕТВОРЕ.**



Улицу нужно нам перейти,

Но, светофора нет на пути.

С шумом несутся мимо машины.

Но, для волнения нету причины:

Есть специальный для нас переход,

«Зеброй» его называет народ.

Смело идем полосатой дорожкой,

Водители, вы подождите немножко!

Вправо и влево посмотрим сначала,

Чтобы опасность не угрожала,

И полосатый друг-переход

Через дорогу нас поведет.



**Санки, лыжи и коньки
Скрасят зимние деньки.
Но кататься, это ясно,
Нужно в месте безопасном.**

**Все водители на свете
Знают знак «Внимание, дети!»
Будь предельно осторожен,
Ведь беда случиться может!**







ДОРОЖНЫЕ ЗНАКИ

ПРЕДУПРЕЖДАЮЩИЕ знаки

Предупреждают о характере опасности и приближении к опасному участку дороги

- Светофорное регулирование
- Пешеходный переход
- Осторожно, дети

Знаки ПРИОРИТЕТА

Указывают очередность проезда и пересечения отдельных участков дороги

- Главная дорога
- Уступи дорогу
- Стоп

ЗАПРЕЩАЮЩИЕ знаки

Ограничивают движение

- Движение на велосипедах запрещено
- Движение пешеходов запрещено
- Въезд запрещён

ПРЕДПИСЫВАЮЩИЕ знаки

Вводят или отменяют режимы движения

- Велосипедная дорожка
- Пешеходная дорожка
- Пешеходный переход

ИНФОРМАЦИОННЫЕ знаки

Информируют о расположении населённых и других объектов, о режимах движения

- Подземный пешеходный переход
- Надземный пешеходный переход
- Тупик

Знаки СЕРВИСА

Сообщают о соответствующих объектах

- Медпункт
- Остановка
- Пункт питания
- Место отдыха

Для безопасности на дороге нужно знать эти знаки!





ПРАВИЛА











Играть в мяч на детской площадке



Играть в мяч на проезжей части



Переходить дорогу на зеленый сигнал светофора



Переходить дорогу на красный сигнал светофора



Переходить дорогу
размеренным шагом



Перебегать проезжую часть



Переходить дорогу
только в обозначенном для
перехода месте



Переходить дорогу
в любом месте



Играть в мяч на детской площадке



Играть в мяч на проезжей части



Переходить дорогу на зеленый сигнал светофора



Переходить дорогу на красный сигнал светофора



Выходя на проезжую часть,
прекратить разговоры



Переходя проезжую часть
громко разговаривать и
жестикулировать



При подходе к проезжей части
нужно повернуть голову
сначала налево, а потом
направо



При подходе к проезжей части
не нужно поворачивать голову
налево, а затем направо



Выходить из транспорта
вслед за взрослым



Из транспорта выходить
первым



Ждать транспорта только
на обозначенных
транспортных площадках



Ждать транспорта
на проезжей части



Ходить по тротуару



Идти по проезжей части



Ехать в автомобиле
в специальном детском кресле,
пристегнутым ремнями
безопасности



Ехать в автомобиле,
не пристегнутым ремнями
безопасности



Переходить улицу
по пешеходному переходу



Перебегать улицу перед
близко идущим транспортом



Обходить автобус сзади



Обходить автобус спереди



Двигаться на велосипеде по проезжей части детям, достигшим 14 лет



Двигаться на велосипеде по проезжей части детям, не достигшим 14 лет



За городом нужно идти по обочине навстречу движущемуся транспорту



За городом нужно идти по обочине по ходу идущего транспорта



Играть на площадке
далеко от проезжей части



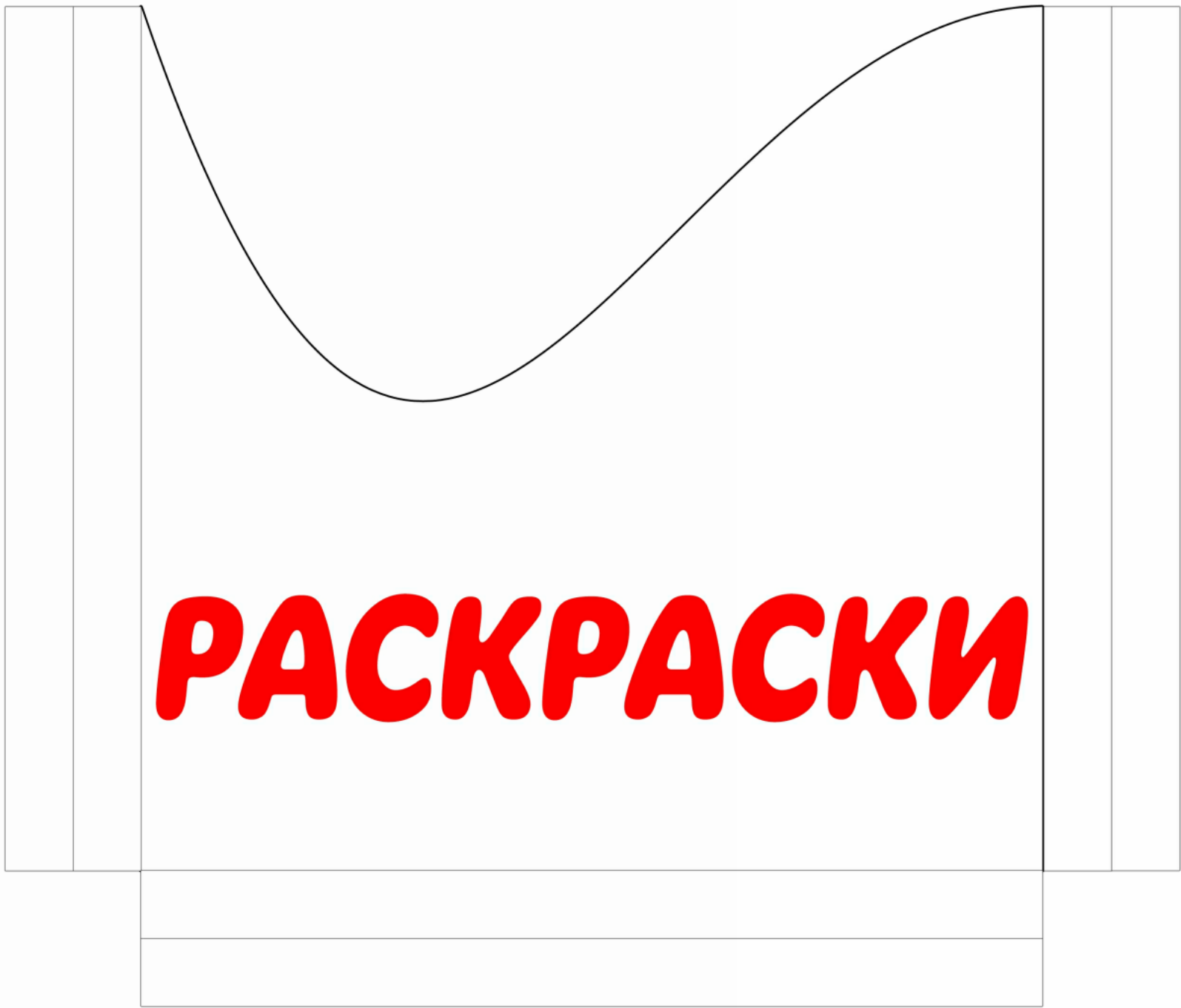
Играть около
проезжей части



Заходить в транспорт только
после полной остановки



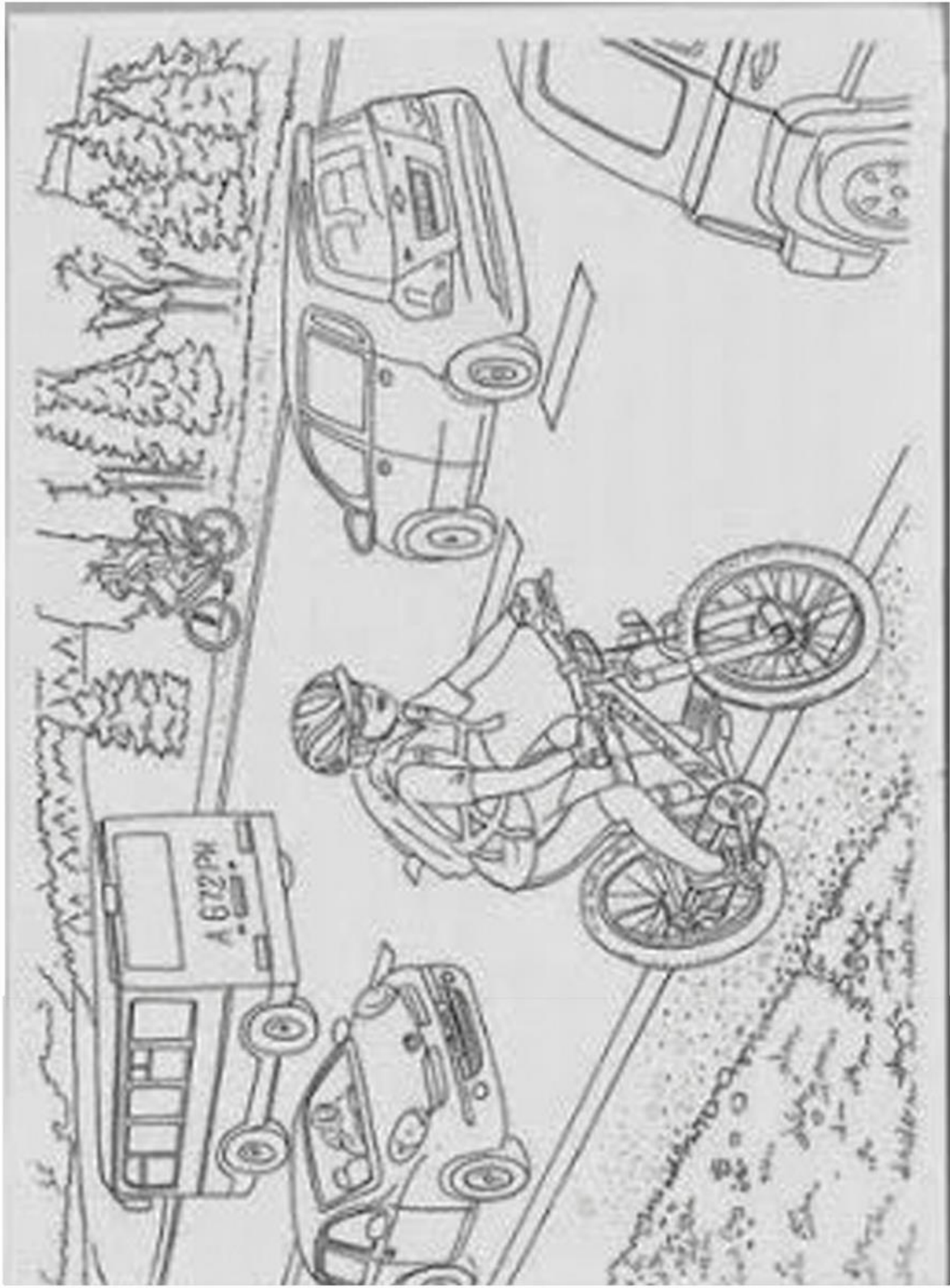
Заходить в движущийся
на ходу транспорт



РАСКРАСКИ

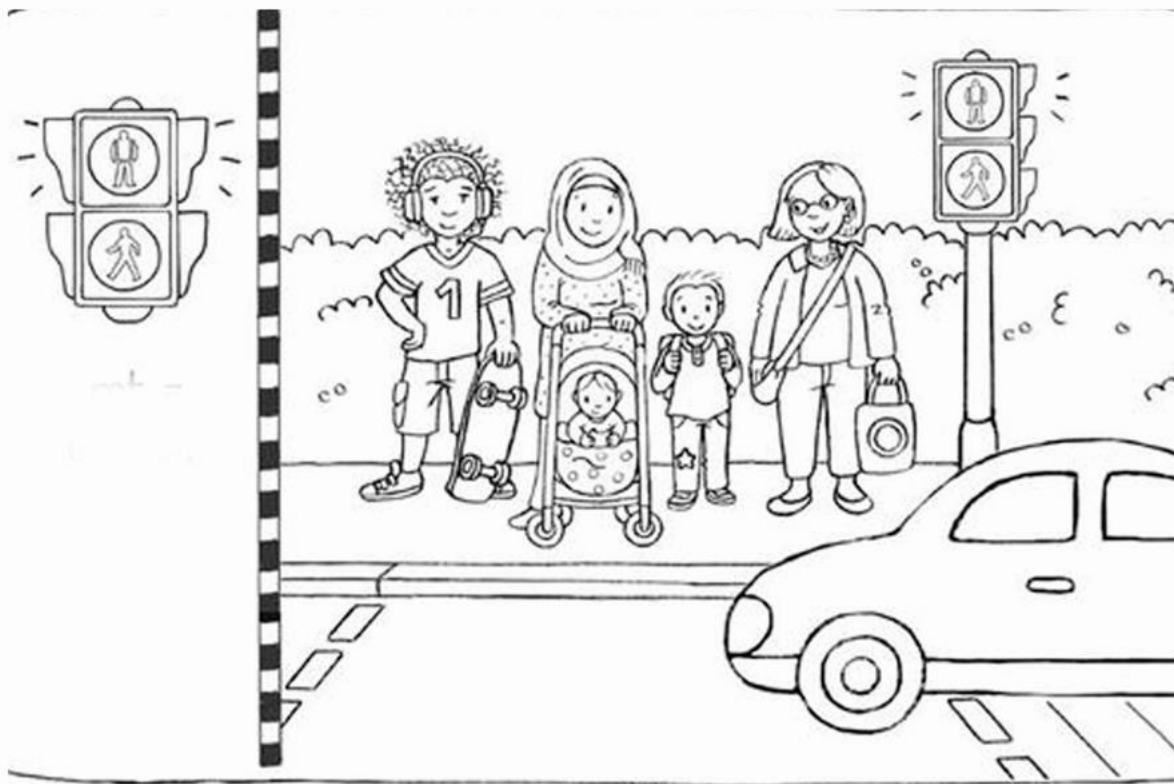


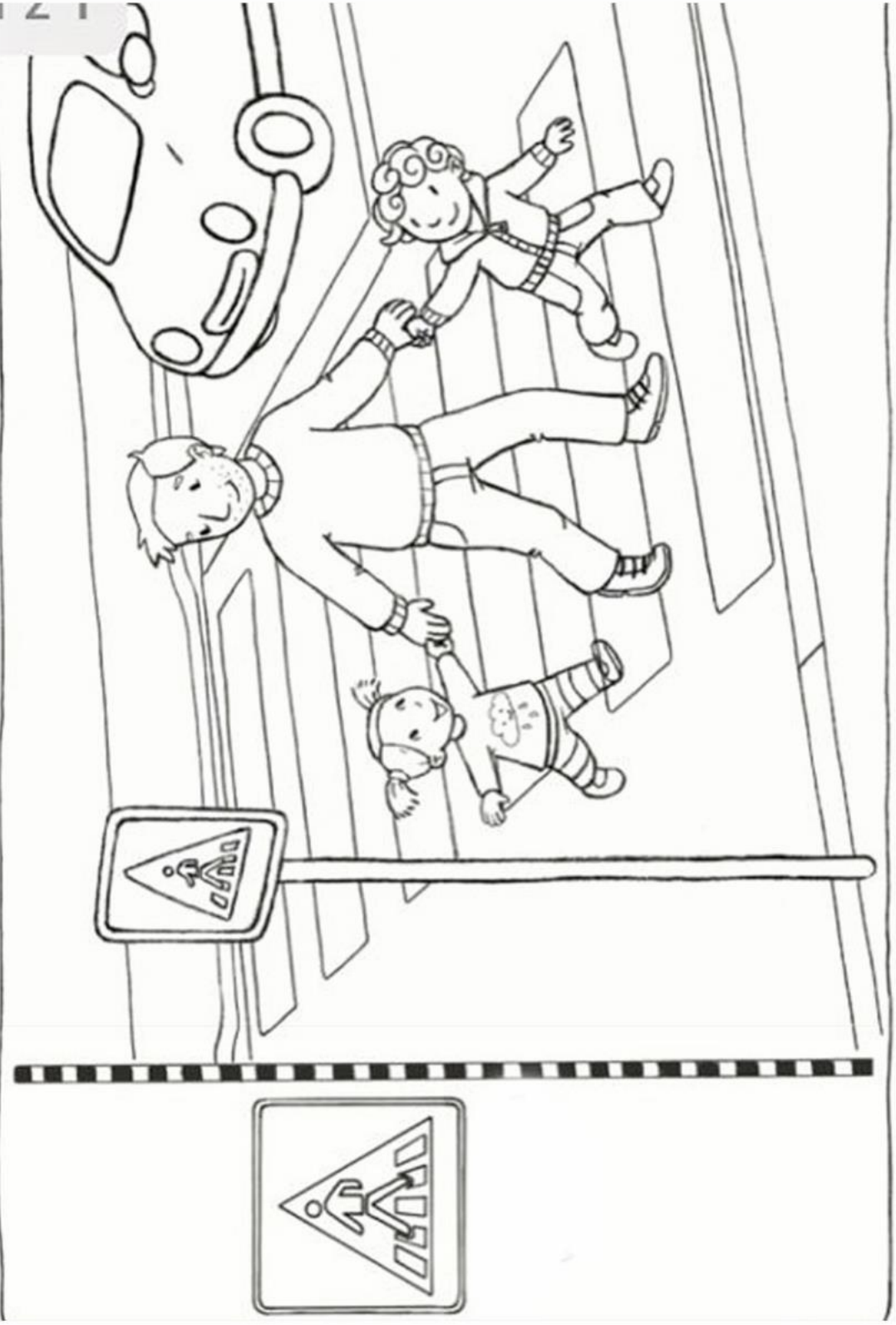














ЗАГАДКИ

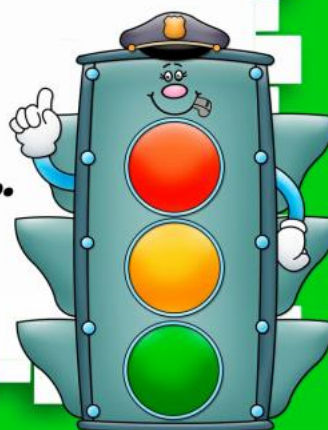


**ЭТУ ЛЕНТУ НЕ ВОЗЬМЕШЬ
И В КОСИЧКУ НЕ ВПЛЕТЕШЬ.
НА ЗЕМЛЕ ОНА ЛЕЖИТ,
ТРАНСПОРТ ВДОЛЬ ПО НЕЙ БЕЖИТ.**

(ДОРОГА)

**НИКОГДА Я НЕ СПЛЮ,
НА ДОРОГУ СМОТРЮ.
ПОДСКАЖУ, КОГДА СТОЯТЬ,
КОГДА ДВИЖЕНЬЕ НАЧИНАТЬ.**

(СВЕТОФОР)...





ТУТ МАШИНА НЕ ПОЙДЕТ.

ГЛАВНЫЙ ЗДЕСЬ – ПЕШЕХОД.

ЧТО ДРУГ ДРУГУ НЕ МЕШАТЬ,

НУЖНО СПРАВА ПУТЬ ДЕРЖАТЬ.

(ТРОТУАР)

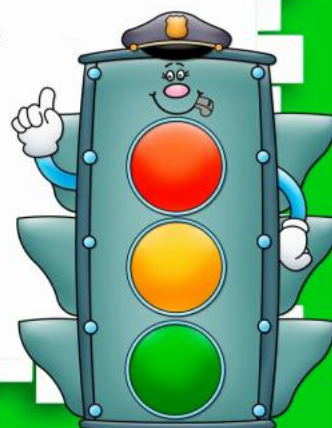
ЧТО ЗА ТРАНСПОРТ ТАКОЙ

ЧТО ВЕЗЕТ ТЕБЯ ДОМОЙ.

ОН БЕЖИТ ТУДА-СЮДА,

УПИРАЯСЬ В ПРОВОДА.

(ТРОЛЛЕЙБУС)





ПОД НОГАМИ У СЕРЕЖКИ

ПОЛОСАТАЯ ДОРОЖКА.

СМЕЛО ОН ПО НЕЙ ИДЕТ,

А ЗА НИМ И ВЕСЬ НАРОД.

(ЗЕБРА)

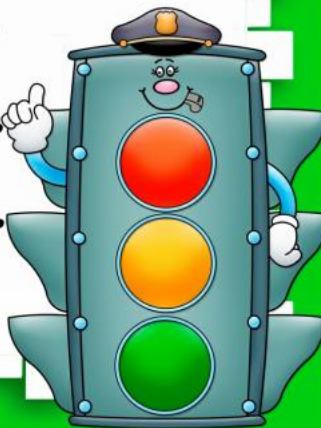
НА ОБОЧИНАХ СТОЯТ,

МОЛЧА С НАМИ ГОВОРЯТ.

ВСЕМ ГОТОВЫ ПОМОГАТЬ.

ГЛАВНОЕ – ИХ ПОНИМАТЬ.

(ДОРОЖНЫЕ ЗНАКИ)...





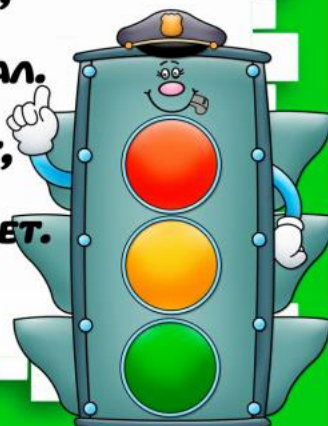
**ДВЕ ДОРОГИ ДОЛГО ШЛИ
И ДРУГ К ДРУЖКЕ ПОДОШЛИ.
ССОРИТЬСЯ НЕ СТАЛИ,
ПЕРЕСЕКЛИСЬ И ДАЛЬШЕ ПОБЕЖАЛИ.**

**ЧТО ЭТО ЗА МЕСТО,
ВСЕМ НАМ ИНТЕРЕСНО.**

(ПЕРЕКРЕСТОК)

**НАШ АВТОБУС ЕХАЛ-ЕХАЛ,
И К ПЛОЩАДОЧКЕ ПОДЪЕХАЛ.
А НА НЕЙ НАРОД СКУЧАЕТ,
МОЛЧА ТРАНСПОРТ ОЖИДАЕТ.**

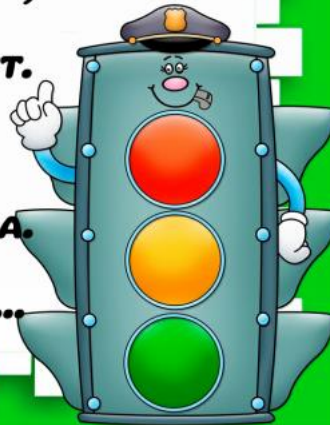
(ОСТАНОВКА)





**ДВУХ КОЛЕС ЕМУ ХВАТАЕТ,
И МОТОР НЕ ПОДКАЧАЕТ.
НУЖНО ТОЛЬКО ЗАВЕСТИ –
И СЧАСТЛИВОГО ПУТИ!
(МОТОЦИКЛ)**

**ЭТО ЧТО ЗА МАГАЗИН?
ПРОДАЕТСЯ В НЕМ БЕНЗИН.
ВОТ МАШИНА ПОДЪЕЗЖАЕТ,
ПОЛНЫЙ БАК ИМ ЗАЛИВАЕТ.
ЗАВЕЛАСЬ И ПОБЕЖАЛА.
ЧТОБ ДРУГАЯ ПОДЪЕЗЖАЛА.
(ЗАПРАВОЧНАЯ СТАНЦИЯ)...**





У СТРОИТЕЛЕЙ В ПОЧЕТЕ

ЭТОТ УМНЫЙ ГРУЗОВИК.

ОН ПОЧТИ ВСЕГДА В РАБОТЕ,

ОТДЫХАТЬ ОН НЕ ПРИВЫК.

ПРИВЕЗЕТ И САМ РАЗГРУЗИТ

ЩЕБЕНЬ, ГРАВИЙ И ПЕСОК,

А ПОТОМ СПЕШИТ ОБРАТНО

КАК БЫ НЕ БЫЛ ПУТЬ ДАЛЕК.

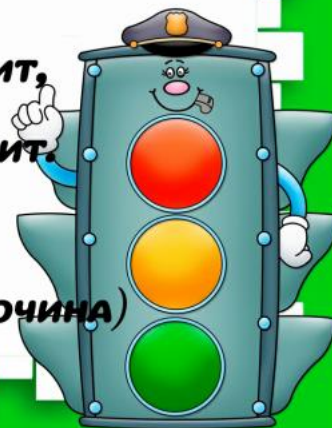
(САМОСВАЛ)

РЯДЫШКОМ С ШОССЕ ЛЕЖИТ,

ПО НЕЙ ТРАНСПОРТ НЕ БЕЖИТ.

НУ А ЕСЛИ ВДРУГ БЕДА,

ТО СЪЕЗЖАЮТ ВСЕ СЮДА. (ОБОЧИНА)



ПРАВИЛА ПЕРЕСЕЧЕНИЯ ПРОЕЗЖЕЙ ЧАСТИ ДОРОГИ

1

ПРАВИЛО 2



ПРАВИЛО 1



ПРАВИЛО 3

ПРАВИЛО 1: Переходи дорогу только по пешеходному переходу на зеленый сигнал светофора.

ПРАВИЛО 2: При отсутствии светофора (или светофор не работает), переходи дорогу по наземному пешеходному переходу, только после того, как убедишься, что выход на дорогу безопасен.

ПРАВИЛО 3: Подземный переход — самый безопасный!



Знак "Пешеходный переход" обозначает место перехода пешеходом дороги



Знак "Подземный пешеходный переход"



Знак "Наземный пешеходный переход"

ПРАВИЛА ДВИЖЕНИЯ ПЕШЕХОДОВ ВНЕ НАСЕЛЕННЫХ ПУНКТОВ

2



ПРАВИЛО 1

ПРАВИЛО 2

ПРАВИЛО 1: Если нет тротуара или пешеходной дорожки, можно идти по обочине дороги, не выходя на проезжую часть дороги.

ПРАВИЛО 2: Переходи проезжую часть дороги по кратчайшему пути на участке, где дорога хорошо просматривается в обе стороны, и убедись, что переход безопасен.

ПРАВИЛО 3: В темное время суток обязательно обозначь себя световозвращающими элементами, их можно прикрепить к одежде, ранцу.



ПРАВИЛО 3

пр-т Незалежнасці

МИНСК

~~**МИНСК**~~

Знак "Наименование объекта"

Знак "Начало населенного пункта"

Знак "Конец населенного пункта"

ПРАВИЛА ПОВЕДЕНИЯ ПАССАЖИРОВ



ПРАВИЛО 1

ПРАВИЛО 2

ПРАВИЛО 3

ПРАВИЛО 1: Обязательно пристегнись при движении в автомобиле.

ПРАВИЛО 2: При движении в автобусе, троллейбусе или трамвае займи своё посадочное место или стой держась за поручень. Не бегай и не высывайся в оконные проёмы.

ПРАВИЛО 3: Нельзя мешать водителю и отвлекать его во время движения.



Знак "Остановочный пункт автобуса и (или) троллейбуса"



Знак "Остановочный пункт трамвая"



Знак "Остановочный пункт экспресс-маршрута"



Знак "Место стоянки такси"

ПРАВИЛА ПЕРЕХОДА ДОРОГИ В МЕСТАХ ОСТАНОВКИ МАРШРУТНОГО ТРАНСПОРТА



ПРАВИЛО 1: Ожидать автобус, троллейбус, трамвай надо на остановочной площадке.

При этом необходимо соблюдать правила поведения: не бегать, не толкаться, не стоять на краю тротуара, быть внимательным и осмотрительным.

ПРАВИЛО 2: Переходить дорогу в месте остановки маршрутного транспорта разрешается только при отсутствии поблизости пешеходного перехода.

Дождись отъезда маршрутного транспорта, убедись в отсутствии на дороге с обеих сторон других транспортных средств. Только после этого переходи дорогу.

ПРАВИЛО 3: Если посадка в трамвай осуществляется с проезжей части, то разрешается выходить на неё только после полной остановки трамвая.



ТРОТУАР

Разметка "Обозначение остановочных пунктов маршрутных транспортных средств и стоянок такси"



Разметка "Обозначение границ зон остановочного пункта трамвая, расположенного на одном уровне с проезжей частью дороги"

ПРАВИЛА ПОВЕДЕНИЯ РЯДОМ С ПРОЕЗЖЕЙ ЧАСТЬЮ



ПРАВИЛО 1: Никогда не играй рядом с проезжей частью дороги!
Это опасно!

ПРАВИЛО 2: Будь внимателен даже на пешеходном переходе.
Не выбегай из-за стоящего транспорта - быстро движущийся автомобиль резко остановиться не может.

ПРАВИЛО 3: Не играй на проезжей части дороги даже во дворе собственного дома.



Знак "Жилая зона"



Знак "Конец жилой зоны"



Знак "Пешеходная зона"

ПРАВИЛА ПОВЕДЕНИЯ ПРИ ДОРОЖНО-ТРАНСПОРТНОМ ПРОИСШЕСТВИИ

6



Если ты стал очевидцем дорожно-транспортного происшествия, тебе необходимо:

ПРАВИЛО 1: Записать фамилии и телефоны всех очевидцев дорожно-транспортного происшествия, данные о транспортных средствах, оказавшихся рядом с местом происшествия (Не маршрута, марка и регистрационный номер автомобиля).

ПРАВИЛО 2: Немедленно вызвать скорую медицинскую помощь по телефону 103 и сообщить о случившемся работникам ГАИ по телефону 102.

ПРАВИЛО 3: Передать полученные данные об очевидцах происшествия работнику ГАИ.



Разметка Обозначение нерегулируемого пешеходного перехода "зебра"



Разметка Обозначение нерегулируемого пешеходного перехода в местах повышенной опасности

ПРАВИЛА УПРАВЛЕНИЯ ВЕЛОСИПЕДОМ

7



ПРАВИЛО 1: Движение на велосипеде должно осуществляться по специальной велосипедной дорожке.

ПРАВИЛО 2: При отсутствии велосипедной дорожки велосипедист должен двигаться по обочине, тротуару или пешеходной дорожке, не создавая препятствий для движения пешеходов.

ПРАВИЛО 3: При переходе через дорогу велосипедист должен вести велосипед рядом с собой.

ПРАВИЛО 1



ПРАВИЛО 2

ПРАВИЛО 3



Знак "Велосипедная дорожка" — разрешается движение только на велосипедах, а при отсутствии тротуара или пешеходной дорожки — и движение пешеходов



Знак "Пешеходная дорожка" — разрешается движение только пешеходам, а при отсутствии велосипедной дорожки — и на велосипедах

ПРАВИЛА УПРАВЛЕНИЯ ВЕЛОСИПЕДОМ

8

ПРАВИЛО 1: Детям запрещается перевозить на велосипеде пассажиров.

ПРАВИЛО 2: Велосипедисту запрещается двигаться не держась за руль и (или) не ставя ноги на педали.

ПРАВИЛО 3: При движении на велосипеде в темное время суток на велосипеде должны быть включены: спереди — фара белого цвета, сзади — фонарь красного цвета.

Велосипедист должен одеть защитный шлем и световозвращающие элементы (жилет, браслеты, повязки и др.).



ПРАВИЛО 1



ПРАВИЛО 3

ПРАВИЛО 2



Знак "Движение велосипедов запрещено"



Знак "Движение механических транспортных средств запрещено"



Знак "Движение пешеходов запрещено"

ПРАВИЛА УПРАВЛЕНИЯ МОПЕДОМ



ПРАВИЛО 1

ПРАВИЛО 1: Если у механического транспортного средства рабочий объём двигателя более 50 куб. см и максимальная скорость движения более 50 км/ч — это мотоцикл.

ПРАВИЛО 2: Чтобы ездить на мопеде, тебе должно исполниться 16 лет.

Водитель мопеда должен одеть защитный шлем, а в темное время суток обозначить себя световозвращающими элементами.

ПРАВИЛО 3: Движение на мопеде должно осуществляться по обочине или проезжей части дороги.

Водителю мопеда запрещается ездить по тротуарам, велосипедным и пешеходным дорожкам.



ПРАВИЛО 3



Знак "Ограничение максимальной скорости" — запрещается движение со скоростью, превышающей указанную на знаке



Знак "Въезд запрещен"



Знак "Остановка запрещена"

ПРАВИЛА ПОЛУЧЕНИЯ ВОДИТЕЛЬСКОГО УДОСТОВЕРЕНИЯ КАТЕГОРИИ "А"

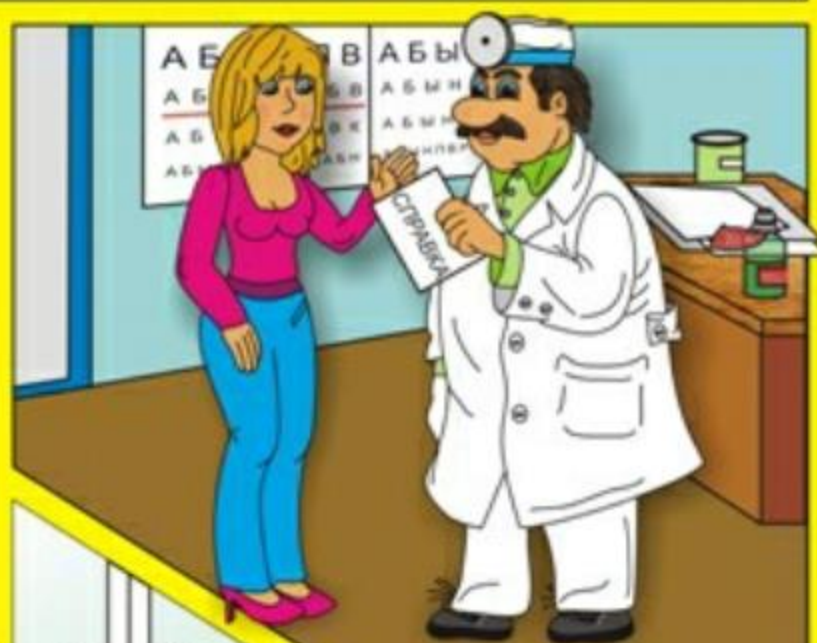
Чтобы ездить на мотоцикле:

ПРАВИЛО 1: Тебе должно исполниться 16 лет. Необходимо получить медицинскую справку о пригодности к управлению мотоциклом.

ПРАВИЛО 2: Ты должен пройти обучение.

ПРАВИЛО 3: Ты должен сдать экзамен в ГАИ и получить водительское удостоверение категории "А".

Мотоцикл должен быть зарегистрирован в ГАИ.



ПРАВИЛО 1



ПРАВИЛО 3



ПРАВИЛО 2



Знак "Движение мотоциклов запрещено"



Знак "Движение без остановки запрещено"



Знак "Подача звукового сигнала запрещена"

ЮНЫЕ ИНСПЕКТОРЫ ДОРОЖНОГО ДВИЖЕНИЯ (ЮИД)



- Основные задачи ЮИД:**
1. Активная пропаганда правил дорожного движения в школах и среди взрослых.
 2. Обучение мерам оказания первой медицинской помощи пострадавшим при дорожно-транспортных происшествиях.
 3. Участие в смотрах и слетах ЮИД, конкурсах и соревнованиях.
 4. Организация работы с юными пешеходами и велосипедистами.



ЮИД — это зазор, сила воли и стремление быть лучшими в своём деле, это умение находить выход из самых трудных ситуаций, это чувство ответственности за идущего рядом, чувство долга и взаимовыручки!

МЫ ЖДЕМ ТЕБЯ В ЮИД!!!



Знак "Телефон"



Знак "Пункт питания"



Знак "Пункт первой медицинской помощи"



Знак "Достопримечательность"
Белавинская пушча

ЛИЧНЫЙ ПРИМЕР СОБЛЮДЕНИЯ ПРАВИЛ ДОРОЖНОГО ДВИЖЕНИЯ

ПРАВИЛО 1: Я пристегнулся. Родители, пристегнитесь и вы!

ПРАВИЛО 2: Я соблюдаю правила дорожного движения. Папа и мама, соблюдайте и вы, — не превышайте скорости!

ПРАВИЛО 3: Родители, не забывайте обозначить себя и меня в темное время суток световозвращающими элементами!

ПРАВИЛО 1

МАМА,
ты забыла пристегнуться!!!



ПАПА,
не гони!!!

ПРАВИЛО 3

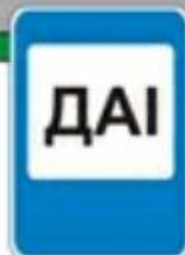
ПРАВИЛО 2



Знак "Больница"



Знак "Милиция"



Знак "ДАІ"